

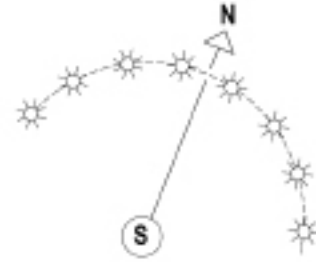
# EDIFICIO de 24 Viviendas, 35 Plazas de Garaje y 24 Trasteros

Calle Toledo, Calle Guadalajara, Calle Antonio Segura Zubizarreta  
 "Urbanización Puente de Hierro"  
 Parcela "C" -SORIA-

## PLANTA GENERAL



SITUACIÓN



### VIVIENDA TIPO A

Salón.....	25,41 m <sup>2</sup>
Cocina.....	14,45 m <sup>2</sup>
Dormitorio 1.....	20,78 m <sup>2</sup>
Dormitorio 2.....	12,89 m <sup>2</sup>
Dormitorio 3.....	11,15 m <sup>2</sup>
Dormitorio 4.....	11,00 m <sup>2</sup>
Baño 1.....	4,52 m <sup>2</sup>
Baño 2.....	4,42 m <sup>2</sup>
Vestíbulo.....	6,36 m <sup>2</sup>
Paseo.....	4,20 m <sup>2</sup>
SUP. ÚTIL VIVIENDA.....	115,17 m <sup>2</sup>
Tendederos.....	2,04 m <sup>2</sup>
Terraza.....	15,13 m <sup>2</sup>
SUP. ÚTIL TERRAZAS.....	17,17 m <sup>2</sup>
<b>TOTAL SUP. ÚTIL VIVIENDA</b>	<b>132,34 m<sup>2</sup></b>

### VIVIENDA TIPO B

Salón.....	24,89 m <sup>2</sup>
Cocina.....	14,45 m <sup>2</sup>
Dormitorio 1.....	22,04 m <sup>2</sup>
Dormitorio 2.....	13,14 m <sup>2</sup>
Dormitorio 3.....	11,21 m <sup>2</sup>
Baño 1.....	4,45 m <sup>2</sup>
Baño 2.....	4,72 m <sup>2</sup>
Vestíbulo.....	6,68 m <sup>2</sup>
Paseo.....	2,44 m <sup>2</sup>
SUP. ÚTIL VIVIENDA.....	103,82 m <sup>2</sup>
Tendederos.....	2,04 m <sup>2</sup>
Terraza.....	15,13 m <sup>2</sup>
SUP. ÚTIL TERRAZAS.....	17,17 m <sup>2</sup>
<b>TOTAL SUP. ÚTIL VIVIENDA</b>	<b>120,99 m<sup>2</sup></b>

### VIVIENDA TIPO C

Salón.....	25,48 m <sup>2</sup>
Cocina.....	14,45 m <sup>2</sup>
Dormitorio 1.....	22,04 m <sup>2</sup>
Dormitorio 2.....	13,14 m <sup>2</sup>
Dormitorio 3.....	11,21 m <sup>2</sup>
Baño 1.....	4,45 m <sup>2</sup>
Baño 2.....	4,72 m <sup>2</sup>
Vestíbulo.....	6,68 m <sup>2</sup>
Paseo.....	2,44 m <sup>2</sup>
SUP. ÚTIL VIVIENDA.....	104,91 m <sup>2</sup>
Tendederos.....	2,04 m <sup>2</sup>
Terraza.....	15,13 m <sup>2</sup>
SUP. ÚTIL TERRAZAS.....	17,17 m <sup>2</sup>
<b>TOTAL SUP. ÚTIL VIVIENDA</b>	<b>122,18 m<sup>2</sup></b>

### VIVIENDA TIPO D

Salón.....	25,48 m <sup>2</sup>
Cocina.....	14,45 m <sup>2</sup>
Dormitorio 1.....	22,04 m <sup>2</sup>
Dormitorio 2.....	13,14 m <sup>2</sup>
Dormitorio 3.....	11,21 m <sup>2</sup>
Baño 1.....	4,45 m <sup>2</sup>
Baño 2.....	4,72 m <sup>2</sup>
Vestíbulo.....	6,68 m <sup>2</sup>
Paseo.....	2,44 m <sup>2</sup>
SUP. ÚTIL VIVIENDA.....	104,91 m <sup>2</sup>
Tendederos.....	2,04 m <sup>2</sup>
Terraza.....	15,13 m <sup>2</sup>
SUP. ÚTIL TERRAZAS.....	17,17 m <sup>2</sup>
<b>TOTAL SUP. ÚTIL VIVIENDA</b>	<b>122,18 m<sup>2</sup></b>

### VIVIENDA TIPO E

Salón.....	24,89 m <sup>2</sup>
Cocina.....	14,45 m <sup>2</sup>
Dormitorio 1.....	22,04 m <sup>2</sup>
Dormitorio 2.....	13,14 m <sup>2</sup>
Dormitorio 3.....	11,21 m <sup>2</sup>
Baño 1.....	4,45 m <sup>2</sup>
Baño 2.....	4,72 m <sup>2</sup>
Vestíbulo.....	6,68 m <sup>2</sup>
Paseo.....	2,44 m <sup>2</sup>
SUP. ÚTIL VIVIENDA.....	103,82 m <sup>2</sup>
Tendederos.....	2,04 m <sup>2</sup>
Terraza.....	15,13 m <sup>2</sup>
SUP. ÚTIL TERRAZAS.....	17,17 m <sup>2</sup>
<b>TOTAL SUP. ÚTIL VIVIENDA</b>	<b>120,99 m<sup>2</sup></b>

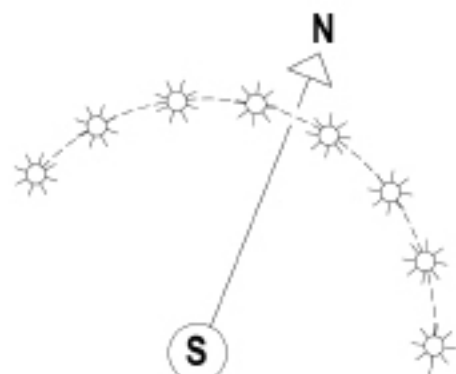
### VIVIENDA TIPO F

Salón.....	25,41 m <sup>2</sup>
Cocina.....	14,45 m <sup>2</sup>
Dormitorio 1.....	20,78 m <sup>2</sup>
Dormitorio 2.....	12,89 m <sup>2</sup>
Dormitorio 3.....	11,15 m <sup>2</sup>
Dormitorio 4.....	11,00 m <sup>2</sup>
Baño 1.....	4,52 m <sup>2</sup>
Baño 2.....	4,42 m <sup>2</sup>
Vestíbulo.....	6,36 m <sup>2</sup>
Paseo.....	4,20 m <sup>2</sup>
SUP. ÚTIL VIVIENDA.....	115,17 m <sup>2</sup>
Tendederos.....	2,04 m <sup>2</sup>
Terraza.....	15,13 m <sup>2</sup>
SUP. ÚTIL TERRAZAS.....	17,17 m <sup>2</sup>
<b>TOTAL SUP. ÚTIL VIVIENDA</b>	<b>132,34 m<sup>2</sup></b>

# EDIFICIO de 24 Viviendas, 35 Plazas de Garaje y 24 Trasteros

Calle Toledo, Calle Guadalajara, Calle Antonio Segura Zubizarreta  
 "Urbanización Puente de Hierro"  
 Parcela "C" -SORIA-

## PORTAL 1 PLANTA PRIMERA VIVIENDA TIPO B



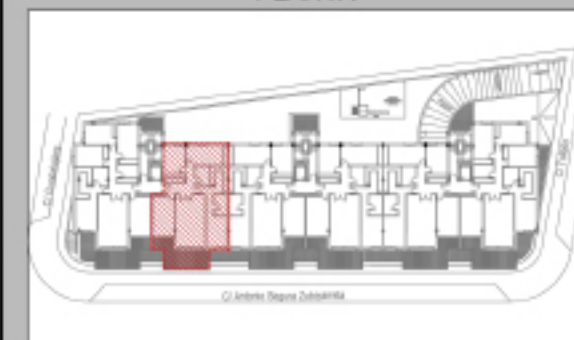
Este plano es meramente informativo por lo que no constituye documento contractual y podrá sufrir modificaciones a criterio de la Dirección Facultativa o de la autoridad competente. El mobiliario representado en el mismo es orientativo y decorativo y no se entrega en la vivienda



### ALZADO



### PLANTA



### CUADRO DE SUPERFICIES

Salón.....	24,89 m <sup>2</sup>
Cocina.....	14,45 m <sup>2</sup>
Dormitorio 1.....	22,04 m <sup>2</sup>
Dormitorio 2.....	13,14 m <sup>2</sup>
Dormitorio 3.....	11,21 m <sup>2</sup>
Baño 1.....	4,45 m <sup>2</sup>
Baño 2.....	4,72 m <sup>2</sup>
Vestíbulo.....	6,68 m <sup>2</sup>
Pasillo.....	2,44 m <sup>2</sup>
<b>SUP. ÚTIL VIVIENDA.....</b>	<b>103,82 m<sup>2</sup></b>
Tendedero.....	2,04 m <sup>2</sup>
Terraza.....	15,13 m <sup>2</sup>
<b>SUP. ÚTIL TERRAZAS.....</b>	<b>17,17 m<sup>2</sup></b>
<b>TOTAL SUP. ÚTIL VIVIENDA</b>	<b>120,99 m<sup>2</sup></b>



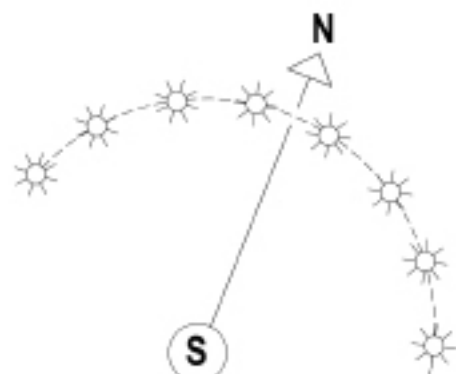
Ignacio C abrerizo d e Marco  
 ARQUITECTURA y URBANISMO



# EDIFICIO de 24 Viviendas, 35 Plazas de Garaje y 24 Trasteros

Calle Toledo, Calle Guadalajara, Calle Antonio Segura Zubizarreta  
 "Urbanización Puente de Hierro"  
 Parcela "C" -SORIA-

## PORTAL 1 PLANTA SEGUNDA VIVIENDA TIPO B



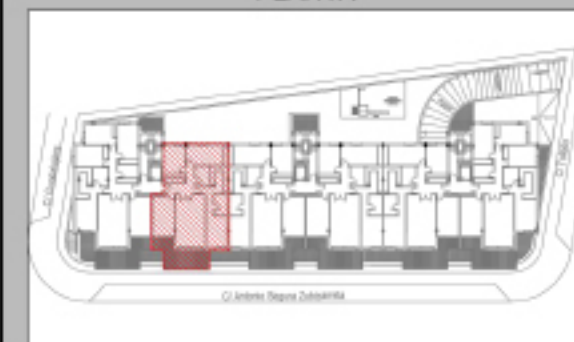
Este plano es meramente informativo por lo que no constituye documento contractual y podrá sufrir modificaciones a criterio de la Dirección Facultativa o de la autoridad competente. El mobiliario representado en el mismo es orientativo y decorativo y no se entrega en la vivienda



### ALZADO



### PLANTA



### CUADRO DE SUPERFICIES

Salón.....	24,89 m <sup>2</sup>
Cocina.....	14,45 m <sup>2</sup>
Dormitorio 1.....	22,04 m <sup>2</sup>
Dormitorio 2.....	13,14 m <sup>2</sup>
Dormitorio 3.....	11,21 m <sup>2</sup>
Baño 1.....	4,45 m <sup>2</sup>
Baño 2.....	4,72 m <sup>2</sup>
Vestibulo.....	6,68 m <sup>2</sup>
Pasillo.....	2,44 m <sup>2</sup>
<b>SUP. ÚTIL VIVIENDA.....</b>	<b>103,82 m<sup>2</sup></b>
Tendedero.....	2,04 m <sup>2</sup>
Terraza.....	15,13 m <sup>2</sup>
<b>SUP. ÚTIL TERRAZAS.....</b>	<b>17,17 m<sup>2</sup></b>
<b>TOTAL SUP. ÚTIL VIVIENDA</b>	<b>120,99 m<sup>2</sup></b>

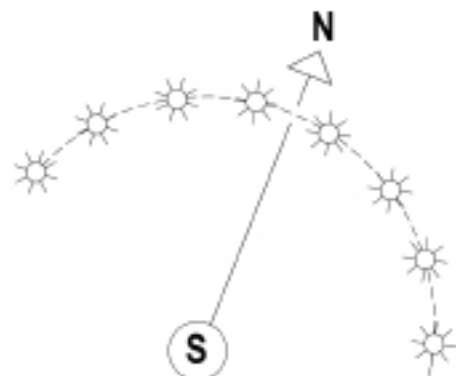


Ignacio C abrerizo d e Marco  
 ARQUITECTURA y URBANISMO

# EDIFICIO de 24 Viviendas, 35 Plazas de Garaje y 24 Trasteros

Calle Toledo, Calle Guadalajara, Calle Antonio Segura Zubizarreta  
 "Urbanización Puente de Hierro"  
 Parcela "C" -SORIA-

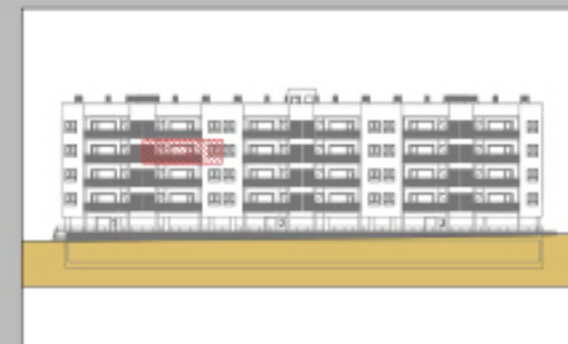
## PORTAL 1 PLANTA TERCERA VIVIENDA TIPO B



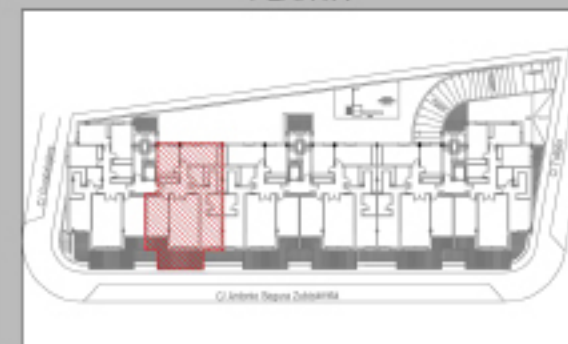
Este plano es meramente informativo por lo que no constituye documento contractual y podrá sufrir modificaciones a criterio de la Dirección Facultativa o de la autoridad competente. El mobiliario representado en el mismo es orientativo y decorativo y no se entrega en la vivienda



### ALZADO



### PLANTA



### CUADRO DE SUPERFICIES

Salón.....	24,89 m <sup>2</sup>
Cocina.....	14,45 m <sup>2</sup>
Dormitorio 1.....	22,04 m <sup>2</sup>
Dormitorio 2.....	13,14 m <sup>2</sup>
Dormitorio 3.....	11,21 m <sup>2</sup>
Baño 1.....	4,45 m <sup>2</sup>
Baño 2.....	4,72 m <sup>2</sup>
Vestíbulo.....	6,68 m <sup>2</sup>
Pasillo.....	2,44 m <sup>2</sup>
<b>SUP. ÚTIL VIVIENDA.....</b>	<b>103,82 m<sup>2</sup></b>
Tendero.....	2,04 m <sup>2</sup>
Terraza.....	15,13 m <sup>2</sup>
<b>SUP. ÚTIL TERRAZAS.....</b>	<b>17,17 m<sup>2</sup></b>
<b>TOTAL SUP. ÚTIL VIVIENDA</b>	<b>120,99 m<sup>2</sup></b>



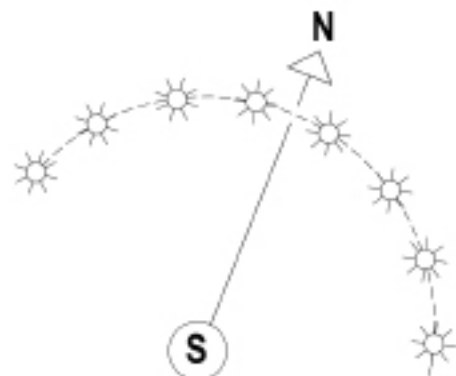
Ignacio C abrerizo d e Marco  
 ARQUITECTURA y URBANISMO



# EDIFICIO de 24 Viviendas, 35 Plazas de Garaje y 24 Trasteros

Calle Toledo, Calle Guadalajara, Calle Antonio Segura Zubizarreta  
 "Urbanización Puente de Hierro"  
 Parcela "C" -SORIA-

## PORTAL 1 PLANTA CUARTA VIVIENDA TIPO B



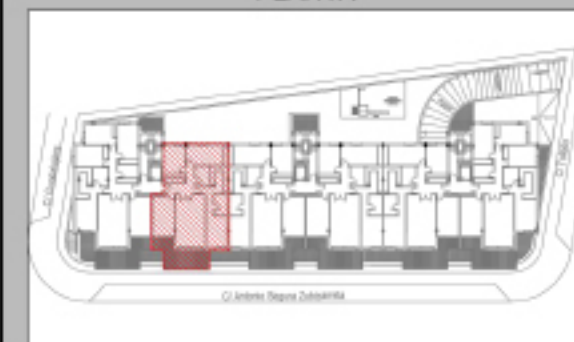
Este plano es meramente informativo por lo que no constituye documento contractual y podrá sufrir modificaciones a criterio de la Dirección Facultativa o de la autoridad competente. El mobiliario representado en el mismo es orientativo y decorativo y no se entrega en la vivienda



### ALZADO



### PLANTA



### CUADRO DE SUPERFICIES

Salón.....	24,89 m <sup>2</sup>
Cocina.....	14,45 m <sup>2</sup>
Dormitorio 1.....	22,04 m <sup>2</sup>
Dormitorio 2.....	13,14 m <sup>2</sup>
Dormitorio 3.....	11,21 m <sup>2</sup>
Baño 1.....	4,45 m <sup>2</sup>
Baño 2.....	4,72 m <sup>2</sup>
Vestibulo.....	6,68 m <sup>2</sup>
Pasillo.....	2,44 m <sup>2</sup>
<b>SUP. ÚTIL VIVIENDA.....</b>	<b>103,82 m<sup>2</sup></b>
Tendedero.....	2,04 m <sup>2</sup>
Terraza.....	15,13 m <sup>2</sup>
<b>SUP. ÚTIL TERRAZAS.....</b>	<b>17,17 m<sup>2</sup></b>
<b>TOTAL SUP. ÚTIL VIVIENDA</b>	<b>120,99 m<sup>2</sup></b>

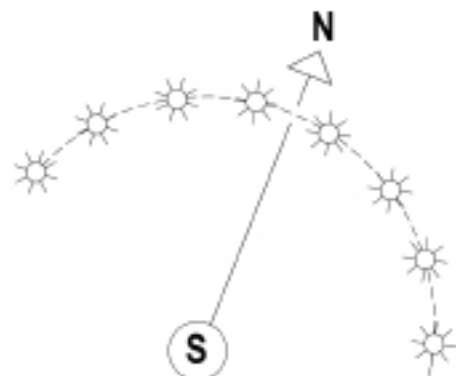


Ignacio C. abrerizo de Marco  
 ARQUITECTURA y URBANISMO

# EDIFICIO de 24 Viviendas, 35 Plazas de Garaje y 24 Trasteros

Calle Toledo, Calle Guadalajara, Calle Antonio Segura Zubizarreta  
 "Urbanización Puente de Hierro"  
 Parcela "C" -SORIA-

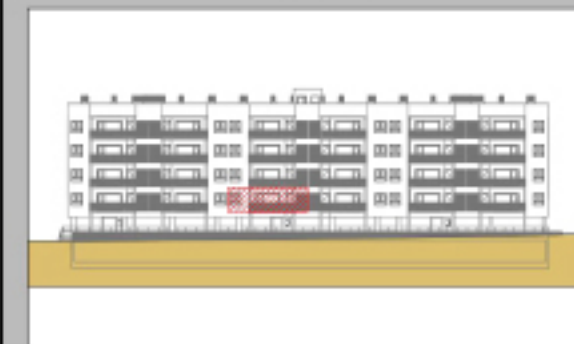
## PORTAL 2 PLANTA PRIMERA VIVIENDA TIPO C



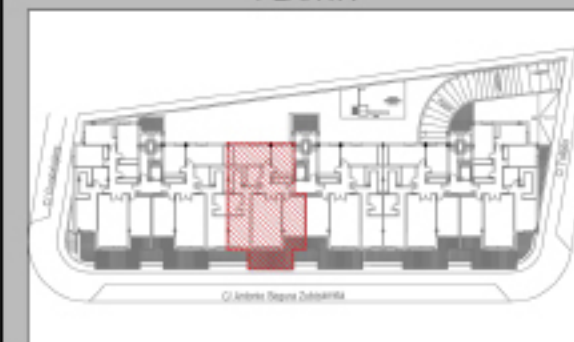
Este plano es meramente informativo por lo que no constituye documento contractual y podrá sufrir modificaciones a criterio de la Dirección Facultativa o de la autoridad competente. El mobiliario representado en el mismo es orientativo y decorativo y no se entrega en la vivienda



### ALZADO



### PLANTA



### CUADRO DE SUPERFICIES

Salón.....	25,48 m <sup>2</sup>
Cocina.....	14,45m <sup>2</sup>
Dormitorio 1.....	22,04 m <sup>2</sup>
Dormitorio 2.....	13,14 m <sup>2</sup>
Dormitorio 3.....	11,21 m <sup>2</sup>
Baño 1.....	4,45 m <sup>2</sup>
Baño 2.....	4,72 m <sup>2</sup>
Vestíbulo.....	6,68 m <sup>2</sup>
Pasillo.....	2,44 m <sup>2</sup>
<b>SUP. ÚTIL VIVIENDA.....</b>	<b>104,61 m<sup>2</sup></b>
Tendedero.....	2,04 m <sup>2</sup>
Terraza.....	15,13 m <sup>2</sup>
<b>SUP. ÚTIL TERRAZAS.....</b>	<b>17,17 m<sup>2</sup></b>
<b>TOTAL SUP. ÚTIL VIVIENDA</b>	<b>121,78 m<sup>2</sup></b>



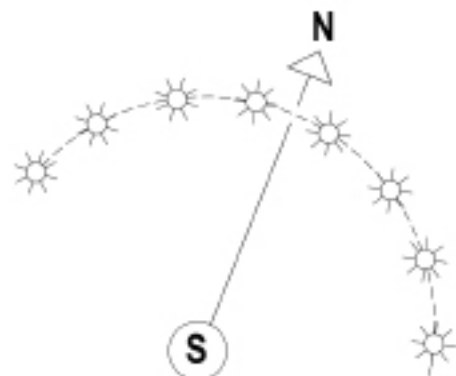
Ignacio C. abrerizo de Marco  
 ARQUITECTURA y URBANISMO



# EDIFICIO de 24 Viviendas, 35 Plazas de Garaje y 24 Trasteros

Calle Toledo, Calle Guadalajara, Calle Antonio Segura Zubizarreta  
 "Urbanización Puente de Hierro"  
 Parcela "C" -SORIA-

## PORTAL 2 PLANTA PRIMERA VIVIENDA TIPO D



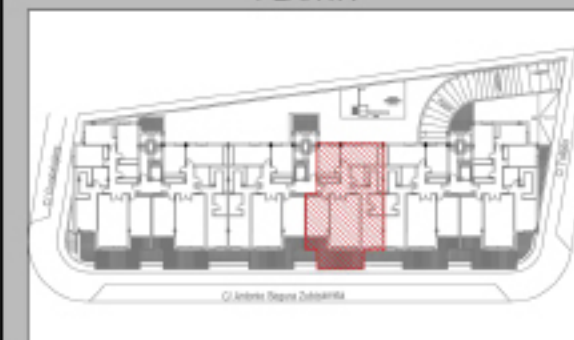
Este plano es meramente informativo por lo que no constituye documento contractual y podrá sufrir modificaciones a criterio de la Dirección Facultativa o de la autoridad competente. El mobiliario representado en el mismo es orientativo y decorativo y no se entrega en la vivienda



### ALZADO



### PLANTA



### CUADRO DE SUPERFICIES

Salón.....	25,48 m <sup>2</sup>
Cocina.....	14,45m <sup>2</sup>
Dormitorio 1.....	22,04 m <sup>2</sup>
Dormitorio 2.....	13,14 m <sup>2</sup>
Dormitorio 3.....	11,21 m <sup>2</sup>
Baño 1.....	4,45 m <sup>2</sup>
Baño 2.....	4,72 m <sup>2</sup>
Vestíbulo.....	6,68 m <sup>2</sup>
Pasillo.....	2,44 m <sup>2</sup>
<b>SUP. ÚTIL VIVIENDA.....</b>	<b>104,61 m<sup>2</sup></b>
Tendedero.....	2,04 m <sup>2</sup>
Terraza.....	15,13 m <sup>2</sup>
<b>SUP. ÚTIL TERRAZAS.....</b>	<b>17,17 m<sup>2</sup></b>
<b>TOTAL SUP. ÚTIL VIVIENDA</b>	<b>121,78 m<sup>2</sup></b>

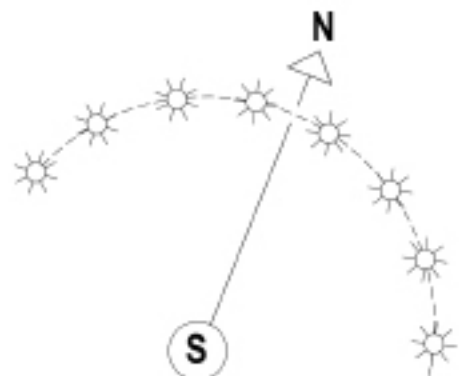


Ignacio C abrerizo d e Marco  
 ARQUITECTURA y URBANISMO

# EDIFICIO de 24 Viviendas, 35 Plazas de Garaje y 24 Trasteros

Calle Toledo, Calle Guadalajara, Calle Antonio Segura Zubizarreta  
 "Urbanización Puente de Hierro"  
 Parcela "C" -SORIA-

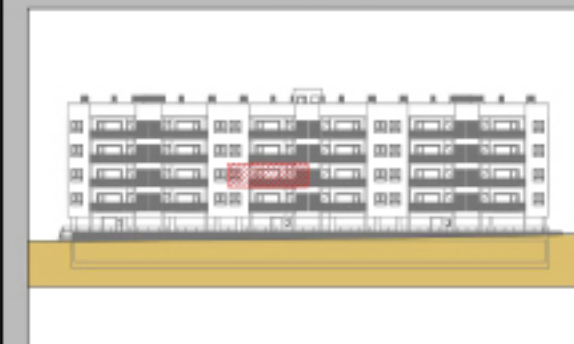
## PORTAL 2 PLANTA SEGUNDA VIVIENDA TIPO C



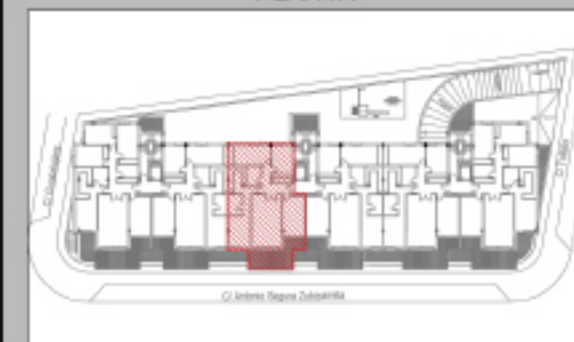
Este plano es meramente informativo por lo que no constituye documento contractual y podrá sufrir modificaciones a criterio de la Dirección Facultativa o de la autoridad competente. El mobiliario representado en el mismo es orientativo y decorativo y no se entrega en la vivienda



### ALZADO



### PLANTA



### CUADRO DE SUPERFICIES

Salón.....	25,48 m <sup>2</sup>
Cocina.....	14,45m <sup>2</sup>
Dormitorio 1.....	22,04 m <sup>2</sup>
Dormitorio 2.....	13,14 m <sup>2</sup>
Dormitorio 3.....	11,21 m <sup>2</sup>
Baño 1.....	4,45 m <sup>2</sup>
Baño 2.....	4,72 m <sup>2</sup>
Vestibulo.....	6,68 m <sup>2</sup>
Pasillo.....	2,44 m <sup>2</sup>
<b>SUP. ÚTIL VIVIENDA.....</b>	<b>104,61 m<sup>2</sup></b>
Tendedero.....	2,04 m <sup>2</sup>
Terraza.....	15,13 m <sup>2</sup>
<b>SUP. ÚTIL TERRAZAS.....</b>	<b>17,17 m<sup>2</sup></b>
<b>TOTAL SUP. ÚTIL VIVIENDA</b>	<b>121,78 m<sup>2</sup></b>



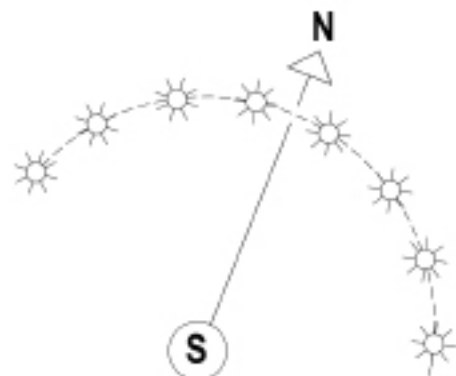
Ignacio C. abrerizo de Marco  
 ARQUITECTURA y URBANISMO



# EDIFICIO de 24 Viviendas, 35 Plazas de Garaje y 24 Trasteros

Calle Toledo, Calle Guadalajara, Calle Antonio Segura Zubizarreta  
 "Urbanización Puente de Hierro"  
 Parcela "C" -SORIA-

## PORTAL 2 PLANTA SEGUNDA VIVIENDA TIPO D



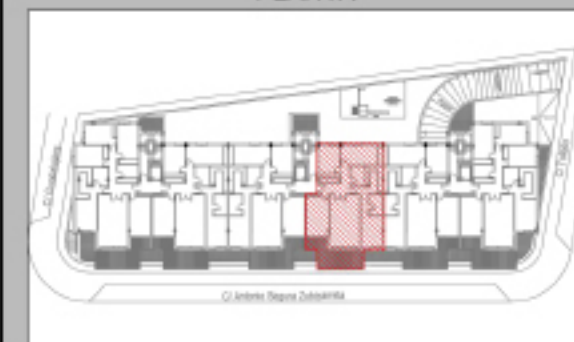
Este plano es meramente informativo por lo que no constituye documento contractual y podrá sufrir modificaciones a criterio de la Dirección Facultativa o de la autoridad competente. El mobiliario representado en el mismo es orientativo y decorativo y no se entrega en la vivienda



### ALZADO



### PLANTA



### CUADRO DE SUPERFICIES

Salón.....	25,48 m <sup>2</sup>
Cocina.....	14,45m <sup>2</sup>
Dormitorio 1.....	22,04 m <sup>2</sup>
Dormitorio 2.....	13,14 m <sup>2</sup>
Dormitorio 3.....	11,21 m <sup>2</sup>
Baño 1.....	4,45 m <sup>2</sup>
Baño 2.....	4,72 m <sup>2</sup>
Vestibulo.....	6,68 m <sup>2</sup>
Pasillo.....	2,44 m <sup>2</sup>
<b>SUP. ÚTIL VIVIENDA.....</b>	<b>104,61 m<sup>2</sup></b>
Tendedero.....	2,04 m <sup>2</sup>
Terraza.....	15,13 m <sup>2</sup>
<b>SUP. ÚTIL TERRAZAS.....</b>	<b>17,17 m<sup>2</sup></b>
<b>TOTAL SUP. ÚTIL VIVIENDA</b>	<b>121,78 m<sup>2</sup></b>

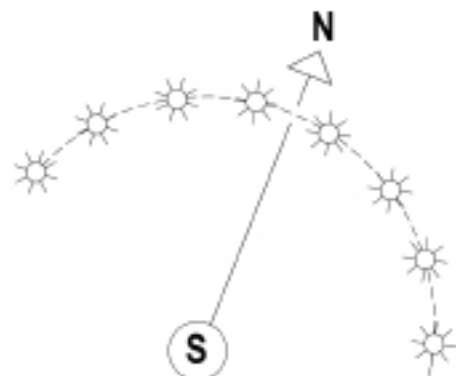


Ignacio C. abrerizo de Marco  
 ARQUITECTURA y URBANISMO

# EDIFICIO de 24 Viviendas, 35 Plazas de Garaje y 24 Trasteros

Calle Toledo, Calle Guadalajara, Calle Antonio Segura Zubizarreta  
 "Urbanización Puente de Hierro"  
 Parcela "C" -SORIA-

## PORTAL 2 PLANTA TERCERA VIVIENDA TIPO C



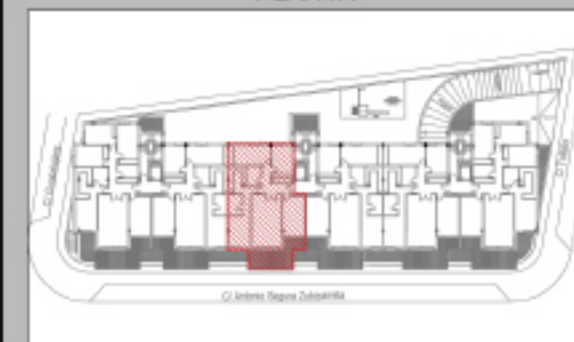
Este plano es meramente informativo por lo que no constituye documento contractual y podrá sufrir modificaciones a criterio de la Dirección Facultativa o de la autoridad competente. El mobiliario representado en el mismo es orientativo y decorativo y no se entrega en la vivienda



### ALZADO



### PLANTA



### CUADRO DE SUPERFICIES

Salón.....	25,48 m <sup>2</sup>
Cocina.....	14,45m <sup>2</sup>
Dormitorio 1.....	22,04 m <sup>2</sup>
Dormitorio 2.....	13,14 m <sup>2</sup>
Dormitorio 3.....	11,21 m <sup>2</sup>
Baño 1.....	4,45 m <sup>2</sup>
Baño 2.....	4,72 m <sup>2</sup>
Vestibulo.....	6,68 m <sup>2</sup>
Pasillo.....	2,44 m <sup>2</sup>
<b>SUP. ÚTIL VIVIENDA.....</b>	<b>104,61 m<sup>2</sup></b>
Tendedero.....	2,04 m <sup>2</sup>
Terraza.....	15,13 m <sup>2</sup>
<b>SUP. ÚTIL TERRAZAS.....</b>	<b>17,17 m<sup>2</sup></b>
<b>TOTAL SUP. ÚTIL VIVIENDA</b>	<b>121,78 m<sup>2</sup></b>



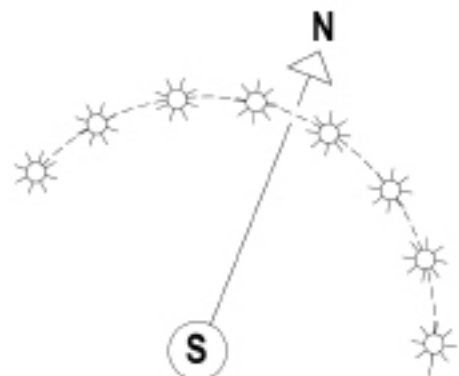
Ignacio C. abrerizo de Marco  
 ARQUITECTURA y URBANISMO



# EDIFICIO de 24 Viviendas, 35 Plazas de Garaje y 24 Trasteros

Calle Toledo, Calle Guadalajara, Calle Antonio Segura Zubizarreta  
 "Urbanización Puente de Hierro"  
 Parcela "C" -SORIA-

## PORTAL 2 PLANTA TERCERA VIVIENDA TIPO D



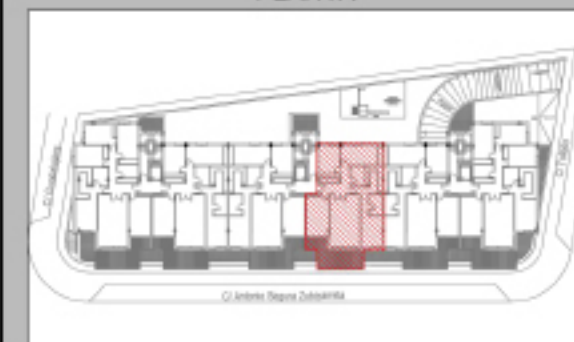
Este plano es meramente informativo por lo que no constituye documento contractual y podrá sufrir modificaciones a criterio de la Dirección Facultativa o de la autoridad competente. El mobiliario representado en el mismo es orientativo y decorativo y no se entrega en la vivienda



### ALZADO



### PLANTA



### CUADRO DE SUPERFICIES

Salón.....	25,48 m <sup>2</sup>
Cocina.....	14,45m <sup>2</sup>
Dormitorio 1.....	22,04 m <sup>2</sup>
Dormitorio 2.....	13,14 m <sup>2</sup>
Dormitorio 3.....	11,21 m <sup>2</sup>
Baño 1.....	4,45 m <sup>2</sup>
Baño 2.....	4,72 m <sup>2</sup>
Vestíbulo.....	6,68 m <sup>2</sup>
Pasillo.....	2,44 m <sup>2</sup>
<b>SUP. ÚTIL VIVIENDA.....</b>	<b>104,61 m<sup>2</sup></b>
Tendedero.....	2,04 m <sup>2</sup>
Terraza.....	15,13 m <sup>2</sup>
<b>SUP. ÚTIL TERRAZAS.....</b>	<b>17,17 m<sup>2</sup></b>
<b>TOTAL SUP. ÚTIL VIVIENDA</b>	<b>121,78 m<sup>2</sup></b>

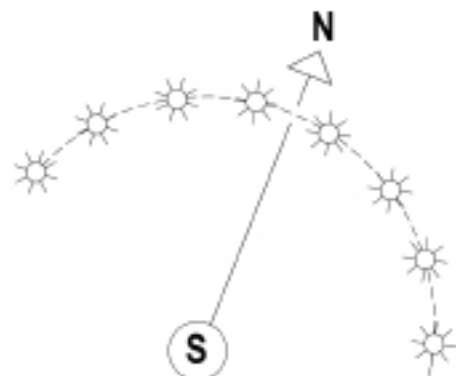


Ignacio C. abrerizo de Marco  
 ARQUITECTURA y URBANISMO

# EDIFICIO de 24 Viviendas, 35 Plazas de Garaje y 24 Trasteros

Calle Toledo, Calle Guadalajara, Calle Antonio Segura Zubizarreta  
 "Urbanización Puente de Hierro"  
 Parcela "C" -SORIA-

## PORTAL 2 PLANTA CUARTA VIVIENDA TIPO C



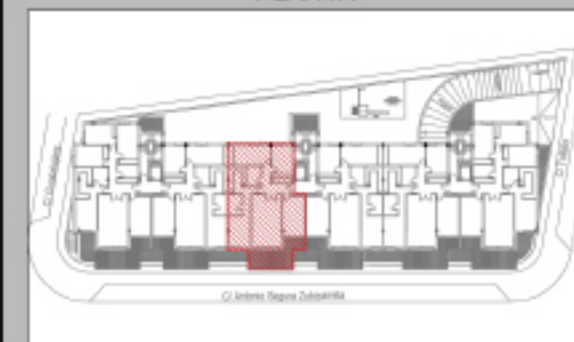
Este plano es meramente informativo por lo que no constituye documento contractual y podrá sufrir modificaciones a criterio de la Dirección Facultativa o de la autoridad competente. El mobiliario representado en el mismo es orientativo y decorativo y no se entrega en la vivienda



### ALZADO



### PLANTA



### CUADRO DE SUPERFICIES

Salón.....	25,48 m <sup>2</sup>
Cocina.....	14,45m <sup>2</sup>
Dormitorio 1.....	22,04 m <sup>2</sup>
Dormitorio 2.....	13,14 m <sup>2</sup>
Dormitorio 3.....	11,21 m <sup>2</sup>
Baño 1.....	4,45 m <sup>2</sup>
Baño 2.....	4,72 m <sup>2</sup>
Vestíbulo.....	6,68 m <sup>2</sup>
Pasillo.....	2,44 m <sup>2</sup>
<b>SUP. ÚTIL VIVIENDA.....</b>	<b>104,61 m<sup>2</sup></b>
Tendedero.....	2,04 m <sup>2</sup>
Terraza.....	15,13 m <sup>2</sup>
<b>SUP. ÚTIL TERRAZAS.....</b>	<b>17,17 m<sup>2</sup></b>
<b>TOTAL SUP. ÚTIL VIVIENDA</b>	<b>121,78 m<sup>2</sup></b>



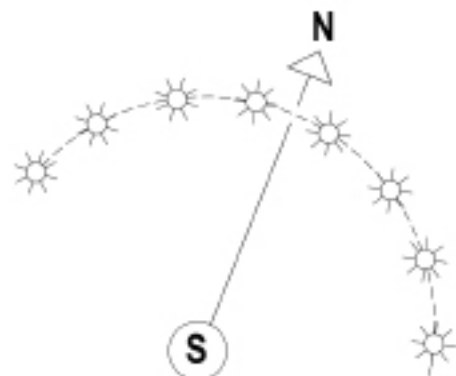
Ignacio C. abrerizo de Marco  
 ARQUITECTURA y URBANISMO



# EDIFICIO de 24 Viviendas, 35 Plazas de Garaje y 24 Trasteros

Calle Toledo, Calle Guadalajara, Calle Antonio Segura Zubizarreta  
 "Urbanización Puente de Hierro"  
 Parcela "C" -SORIA-

## PORTAL 2 PLANTA CUARTA VIVIENDA TIPO D



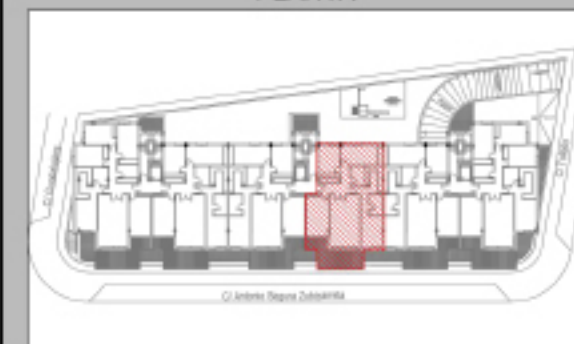
Este plano es meramente informativo por lo que no constituye documento contractual y podrá sufrir modificaciones a criterio de la Dirección Facultativa o de la autoridad competente. El mobiliario representado en el mismo es orientativo y decorativo y no se entrega en la vivienda



ALZADO



PLANTA



CUADRO DE SUPERFICIES

Salón.....	25,48 m <sup>2</sup>
Cocina.....	14,45m <sup>2</sup>
Dormitorio 1.....	22,04 m <sup>2</sup>
Dormitorio 2.....	13,14 m <sup>2</sup>
Dormitorio 3.....	11,21 m <sup>2</sup>
Baño 1.....	4,45 m <sup>2</sup>
Baño 2.....	4,72 m <sup>2</sup>
Vestíbulo.....	6,68 m <sup>2</sup>
Pasillo.....	2,44 m <sup>2</sup>
<b>SUP. ÚTIL VIVIENDA.....</b>	<b>104,61 m<sup>2</sup></b>
Tendedero.....	2,04 m <sup>2</sup>
Terraza.....	15,13 m <sup>2</sup>
<b>SUP. ÚTIL TERRAZAS.....</b>	<b>17,17 m<sup>2</sup></b>
<b>TOTAL SUP. ÚTIL VIVIENDA</b>	<b>121,78 m<sup>2</sup></b>

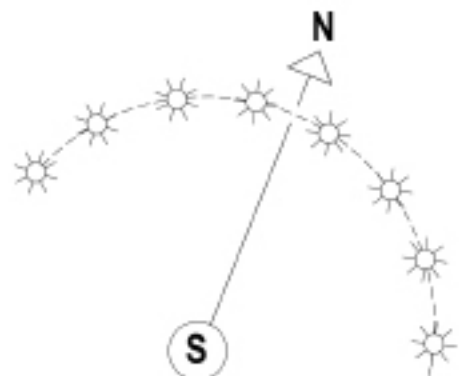


Ignacio C. abrerizo de Marco  
 ARQUITECTURA y URBANISMO

# EDIFICIO de 24 Viviendas, 35 Plazas de Garaje y 24 Trasteros

Calle Toledo, Calle Guadalajara, Calle Antonio Segura Zubizarreta  
 "Urbanización Puente de Hierro"  
 Parcela "C" -SORIA-

## PORTAL 3 PLANTA PRIMERA VIVIENDA TIPO E



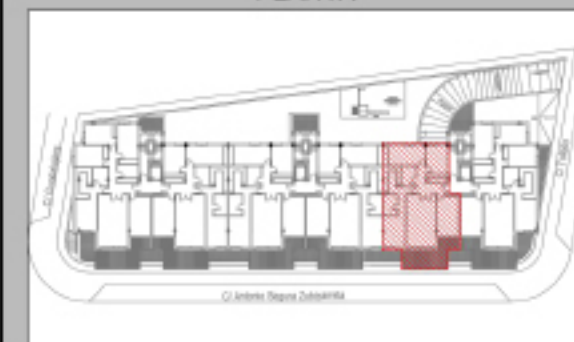
Este plano es meramente informativo por lo que no constituye documento contractual y podrá sufrir modificaciones a criterio de la Dirección Facultativa o de la autoridad competente. El mobiliario representado en el mismo es orientativo y decorativo y no se entrega en la vivienda



### ALZADO



### PLANTA



### CUADRO DE SUPERFICIES

Salón.....	24,89 m2
Cocina.....	14,45 m2
Dormitorio 1.....	22,04 m2
Dormitorio 2.....	13,14 m2
Dormitorio 3.....	11,21 m2
Baño 1.....	4,45 m2
Baño 2.....	4,72 m2
Vestíbulo.....	6,68 m2
Pasillo.....	2,44 m2
<b>SUP. ÚTIL VIVIENDA.....</b>	<b>103,82 m2</b>
Tendedero.....	2,04 m2
Terraza.....	15,13 m2
<b>SUP. ÚTIL TERRAZAS.....</b>	<b>17,17 m2</b>
<b>TOTAL SUP. ÚTIL VIVIENDA</b>	<b>120,99 m2</b>



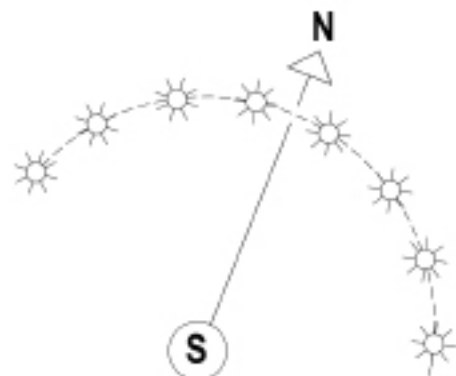
Ignacio C abrerizo de Marco  
 ARQUITECTURA y URBANISMO



# EDIFICIO de 24 Viviendas, 35 Plazas de Garaje y 24 Trasteros

Calle Toledo, Calle Guadalajara, Calle Antonio Segura Zubizarreta  
 "Urbanización Puente de Hierro"  
 Parcela "C" -SORIA-

## PORTAL 3 PLANTA SEGUNDA VIVIENDA TIPO E



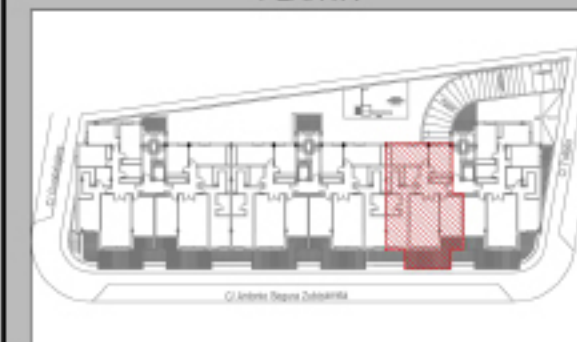
Este plano es meramente informativo por lo que no constituye documento contractual y podrá sufrir modificaciones a criterio de la Dirección Facultativa o de la autoridad competente. El mobiliario representado en el mismo es orientativo y decorativo y no se entrega en la vivienda



### ALZADO



### PLANTA



### CUADRO DE SUPERFICIES

Salón.....	24,89 m2
Cocina.....	14,45 m2
Dormitorio 1.....	22,04 m2
Dormitorio 2.....	13,14 m2
Dormitorio 3.....	11,21 m2
Baño 1.....	4,45 m2
Baño 2.....	4,72 m2
Vestibulo.....	6,68 m2
Pasillo.....	2,44 m2
<b>SUP. ÚTIL VIVIENDA.....</b>	<b>103,82 m2</b>
Tendedero.....	2,04 m2
Terraza.....	15,13 m2
<b>SUP. ÚTIL TERRAZAS.....</b>	<b>17,17 m2</b>
<b>TOTAL SUP. ÚTIL VIVIENDA</b>	<b>120,99 m2</b>

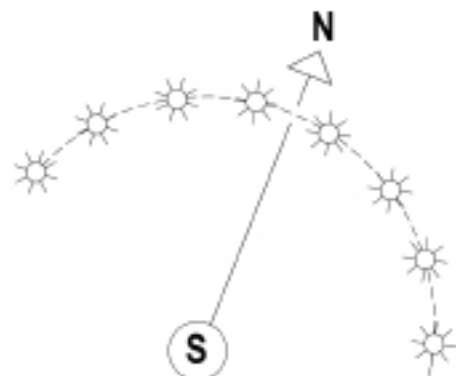


Ignacio C abrerizo d e Marco  
 ARQUITECTURA y URBANISMO

# EDIFICIO de 24 Viviendas, 35 Plazas de Garaje y 24 Trasteros

Calle Toledo, Calle Guadalajara, Calle Antonio Segura Zubizarreta  
 "Urbanización Puente de Hierro"  
 Parcela "C" -SORIA-

## PORTAL 3 PLANTA TERCERA VIVIENDA TIPO E



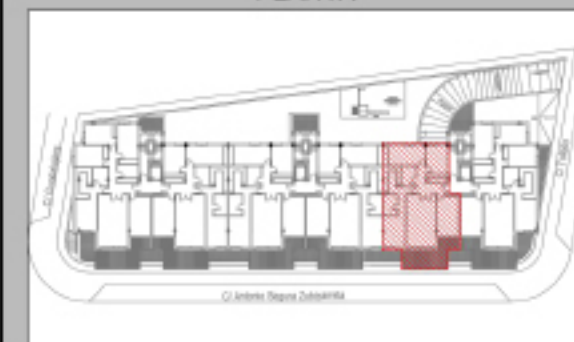
Este plano es meramente informativo por lo que no constituye documento contractual y podrá sufrir modificaciones a criterio de la Dirección Facultativa o de la autoridad competente. El mobiliario representado en el mismo es orientativo y decorativo y no se entrega en la vivienda



ALZADO



PLANTA



CUADRO DE SUPERFICIES

Salón.....	24,89 m2
Cocina.....	14,45 m2
Dormitorio 1.....	22,04 m2
Dormitorio 2.....	13,14 m2
Dormitorio 3.....	11,21 m2
Baño 1.....	4,45 m2
Baño 2.....	4,72 m2
Vestíbulo.....	6,68 m2
Pasillo.....	2,44 m2
<b>SUP. ÚTIL VIVIENDA.....</b>	<b>103,82 m2</b>
Tendedero.....	2,04 m2
Terraza.....	15,13 m2
<b>SUP. ÚTIL TERRAZAS.....</b>	<b>17,17 m2</b>
<b>TOTAL SUP. ÚTIL VIVIENDA</b>	<b>120,99 m2</b>



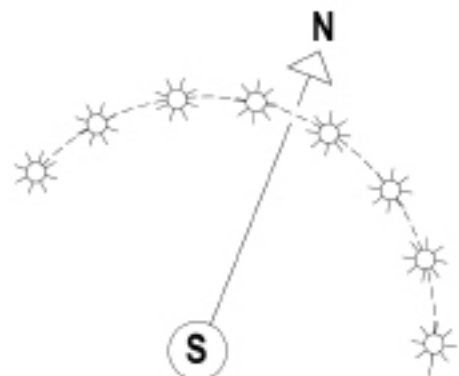
Ignacio C. abrerizo de Marco  
 ARQUITECTURA y URBANISMO



# EDIFICIO de 24 Viviendas, 35 Plazas de Garaje y 24 Trasteros

Calle Toledo, Calle Guadalajara, Calle Antonio Segura Zubizarreta  
 "Urbanización Puente de Hierro"  
 Parcela "C" -SORIA-

## PORTAL 3 PLANTA CUARTA VIVIENDA TIPO E



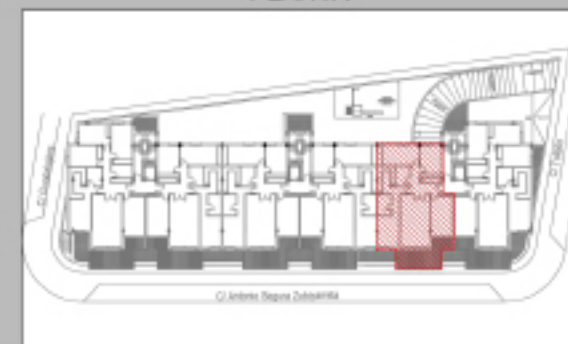
Este plano es meramente informativo por lo que no constituye documento contractual y podrá sufrir modificaciones a criterio de la Dirección Facultativa o de la autoridad competente. El mobiliario representado en el mismo es orientativo y decorativo y no se entrega en la vivienda



ALZADO



PLANTA



CUADRO DE SUPERFICIES

Salón.....	24,89 m <sup>2</sup>
Cocina.....	14,45 m <sup>2</sup>
Dormitorio 1.....	22,04 m <sup>2</sup>
Dormitorio 2.....	13,14 m <sup>2</sup>
Dormitorio 3.....	11,21 m <sup>2</sup>
Baño 1.....	4,45 m <sup>2</sup>
Baño 2.....	4,72 m <sup>2</sup>
Vestíbulo.....	6,68 m <sup>2</sup>
Pasillo.....	2,44 m <sup>2</sup>
<b>SUP. ÚTIL VIVIENDA.....</b>	<b>103,82 m<sup>2</sup></b>
Tendedero.....	2,04 m <sup>2</sup>
Terraza.....	15,13 m <sup>2</sup>
<b>SUP. ÚTIL TERRAZAS.....</b>	<b>17,17 m<sup>2</sup></b>
<b>TOTAL SUP. ÚTIL VIVIENDA</b>	<b>120,99 m<sup>2</sup></b>



Ignacio C. abrerizo de Marco  
 ARQUITECTURA y URBANISMO